

# EMPIRE TST

TRAFIC ÉLEVÉ

## QUE SIGNIFIE "TST"?

"TST" SIGNIFIE **THERMO**SHIELD **TECHNOLOGIE**.  
NOTRE MEILLEURE INNOVATION POUR L'INSTALLATION DE TAPIS

GARANTIE D'IMPERMÉABILITÉ  
POUR LA DURÉE DE VIE DU TAPIS



PROTÈGE LE PLANCHER



NE LAISSE AUCUNE POUSSIÈRE  
EN DESSOUS



3X PLUS DURABLE QUE  
LES ENDOS EN CAOUTCHOUC



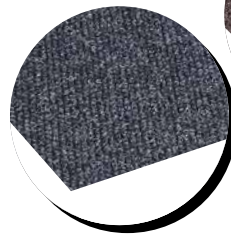
FACILE À RANGER



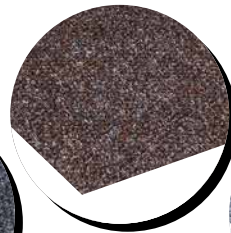
AMÉLIOREZ VOTRE ENTRÉE AVEC LA  
TECHNOLOGIE THERMOSHIELD

### COULEURS

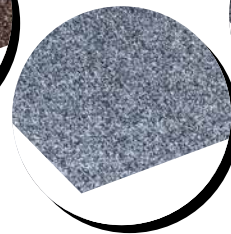
MARINE



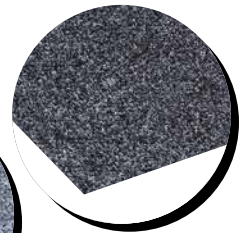
BRUN FONCÉ



BLEU / GRIS



ANTHRACITE



### INFORMATION TECHNIQUE

SURFACE: Polypropylène

POIDS DE LA SURFACE: 44oz par verge carré

ENDOS: Vinyle ThermoShield

ÉPAISSEUR: 3/8"

GRANDEURS DE ROULEAUX: 3' X 60', 4' X 60', 6' X 60'

### FINITION

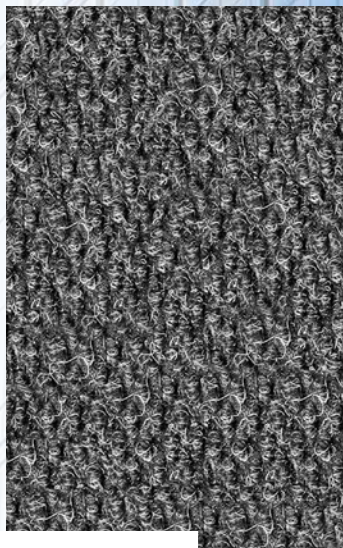
Endos de vinyle  
ThermoShield



### GARANTIE



**GARANTIE**  
CONFIANCE TOTALE **6 ANS**



AJOUTEZ  
VOTRE  
LOGO

ESSUIE-PIEDS  
GRATTE-PIEDS